

Česká filharmonie

Výroční zpráva 2011

Česká filharmonie
Rudolfinum
Alšovo nábřeží 12
110 00 Praha 1

Předkládá: MgA. David Mareček, Ph.D., generální ředitel
V Praze dne 30. 4. 2012

Obsah

Činnost České filharmonie v roce 2011	3
1. Úvod	3
2. Orchester Česká filharmonie	4
2.1. Koncerty v Praze	4
2.2. Chronologický přehled koncertů České filharmonie v Praze	5
2.3. Zájezdy	10
2.4. Nahrávání orchestru	13
3. Ostatní koncerty pořádané Českou filharmonií	13
3.1. Hosté sezony	13
3.2. Filharmonikové a jejich hosté	14
3.3. Polední recitály	15
3.4. Edukativní programy	16
4. Český spolek pro komorní hudbu	17
4.1. Chronologický přehled koncertů ČSKH	18
5. Umělecký provoz v číslech v roce 2011	24
Statistiky	25
Tabulka č. 1: Vývoj celkových nákladů, osobních nákladů a dotace ČF v letech 2007 až 2011	25
Tabulka č. 2: Výnosy v roce 2011 podle činností	26
Tabulka č. 3: Výnosy podle činností v letech 2007 až 2011	26
Tabulka č. 5: Přehled prodaných abonentních vstupenek na koncerty České filharmonie a ČSKH v sezónách 2002/2003 až 2011/2012	27
Tabulka č. 6: Přehled počtu koncertů v letech 2002-2011	28
Příloha č. 1: Mediální ohlasy v roce 2011	29

Činnost České filharmonie v roce 2011

1. Úvod

Do konce ledna 2011 působil ve funkci ředitele České filharmonie náměstek ministra kultury pro oblast umění a knihoven Radek Zdráhal, který byl pověřen vedením organizace od 1. září 2010 do nástupu nového ředitele. Tím byl od 1. února 2011 jmenován David Mareček.

Spolu s ním nastupuje od února 2011 generální manažer Robert Hanč, a od března 2011 pak ekonomicko-provozní náměstek Ondřej H. Matyáš a vedoucí koncertního oddělení Adéla Bartáková. Tím bylo ukončeno období častých změn na vedoucích pozicích v České filharmonii typické pro předcházející období.

Byl položen základ mnoha systémovým změnám, které se odrazí na fungování České filharmonie v následujících letech.

Jednou ze základních věcí je dramaturgie pro další sezony, která vzniká ve spolupráci nového managementu a budoucího šéfdirigenta a hudebního ředitele České filharmonie Jiřího Bělohlávka, který sice oficiálně na šéfdirigentský post nastoupí až se začátkem sezóny 2012/2013, ale již v roce 2011 se na celém projektu intenzivně podílel.

Byla vytvořena zájezdová strategie, tj. navázána úzká spolupráce s klíčovými hudebními agenturami, které budou zastupovat Českou filharmonii v jednotlivých regionech (např. Askonas Holt, CAMI, IMG Artists) a připravena reprezentativní turné pro roky 2012 – 2015 tak, aby Česká filharmonie získala přístup do nejlepších koncertních sálů (např. Concertgebouw Amsterdam, Carnegie Hall New York, Musikverein ve Vídni, Philharmonie Berlín, Royal Festival Hall v Londýně, Suntory Hall v Tokiu atp.) a na prestižní hudební festivaly (Berliner Festspiele, Lucerne Festival, Salzburger Festspiele, BBC Proms, Edinburg International Festival atd.).

V roce 2011 vypsal Česká filharmonie výběrové řízení na vytvoření nové korporátní identity včetně nového loga. Zvítězil návrh grafického HMS Design.

Česká filharmonie

2. Orchester Česká filharmonie

2.1. Koncerty v Praze

V roce 2011 pokračoval ve funkci šéfdirigenta orchestru Eliahu Inbal, který nastudoval devět programů, a do konce sezony 2010/2011 ve funkci hlavního hostujícího dirigenta Manfred Honeck, který nastudoval dva programy. Českou filharmonii dále na koncertech v Praze dirigovali tři čeští (Jiří Bělohlávek, Petr Altrichter, Ondřej Kukal) a jedenáct zahraničních (Lawrence Foster, Myung-Whun Chung, Ion Marin, Massimo Zanetti, Ken-ičiro Kobajaši, Jun Märkl, Antonio Puccio, Christoph Eschenbach, Pinchas Steinberg, James Gaffigan, Herbert Blomstedt) dirigentů.

Jako sólisté vystoupili s Českou filharmonií na koncertech v Praze Lars Vogt, Ivo Kahánek, Alice Sarah Ott, Igor Ardašev, Daniel Barenboim, Radu Lupu, Andrea Vavrušová, Juliana Avdějeva (klavír), Nikolaj Znaider, Sajaka Šodži, Christian Tetzlaff, Josef Špaček, Ivan Ženatý, Midori, Sarah Chang, Anna Sommerová, Táňa Vejvodová, Baiba Skride (housle), Alisa Weilerstein (violoncello), Jana Boušková (harfa), Aleš Bárta (varhany) a pěvci Simona Houda Šaturová, Nadja Michael, Serena Farnocchia, Diletta Rizzo Marin, Erin Wall, Michaela Kaune, Maria Kobielska, Barbora Perná (soprán), Marina Prudenskaja, Anna Maria Chiuri, Elena Belfiore, Parta Lang, Denisa Hamarová, Jana Wallingerová (alt), Burkhard Fritz, Ludovít Ľudha, Valter Borin, Nicolai Schukoff, Aleš Briscein, Tomáš Černý, Christoph Prégardien, Jaroslav Březina (tenor), Thomas Hampson, Michael Nagy (baryton), Liang Li, Jacques-Greg Belobo, Paolo Bataglie, John Relyea, Jan Martiník (bas).

Česká filharmonie spolupracovala s Pražským filharmonickým sborem (sbormistr L. Vasilek), Českým filharmonickým sborem Brno (sbormistr P. Fiala), Kühnovým smíšeným sborem (sbormistr M. Vorlíček) a sborem Severoněmeckého rozhlasu Hamburg a Sborem Festivalu Schleswig-Holstein.

Odehrála celkem 16 abonentních programů, tedy 32 abonentních večerních koncertů, k tomu 4 sobotní odpolední zkrácené abonentní programy a 7 dopoledních veřejných generálních zkoušek na abonentní programy. Dále hrála v Rudolfinu na 9 mimořádných koncertech: Novoroční koncert, náhradní koncert za zrušený 7. 5. 2010, mimořádný koncert k uctění památky obětí Smolenské katastrofy (pořádaný ve spolupráci s Polským institutem), mimořádné uvedení Rossiniho Stabat mater, zahajovací koncert pražské sezony 2011/2012, mimořádný koncert k počtě Václava Talicha, který byl současně zahajovacím koncertem festivalu Talichův Beroun, výjimečný Galakonzert České filharmonie s Danielem Barenboimem, Radu Lupu, Sarah Chang a Alisou Weilerstein, koncert k 200. výročí založení Pražské konzervatoře a silvestrovský koncert.

ČF nadále pořádala před sobotními odpoledními koncerty debatní setkání s názvem Filharmonické vzpomínání s legendárními umělci spjatými s Českou filharmonií a před čtvrtými a pátečními koncerty Preludia, přibližující publiku programy koncertů.

Bezprostředně po návratu z předčasně ukončeného turné uspořádala Česká filharmonie ve Španělském sále Pražského hradu benefiční koncert pro pomoc zemětřesením a vlnou tsunami postiženému Japonsku. Vystoupila dále na jednom koncertě MHF Pražské jaro v O2 Aréně (G. Mahler: Symfonie tisíců) a jednom ve Dvořákově síni Rudolfiny. V září účinkovala na jednom koncertě MHF Dvořákova Praha v katedrále Sv. Víta a dvou ve Dvořákově síni Rudolfiny. Účastnila se také hudební produkce při pietním aktu za zesnulého prezidenta Václava Havla ve Vladislavském sále 21. 12. a při zádušní mši v katedrále Sv. Víta 23. 12.

Na koncertech v Praze zahrála Česká filharmonie 88 skladeb od 9 českých a 25 zahraničních autorů. Rok 2011 byl ve znamení kulatých výročí významných skladatelů – Gustav Mahler, Franz Liszt – jejichž tvorba byla významnou součástí koncertů České filharmonie. Vedle jubilatů byla do programů koncertů zařazena díla dalších klasiků hudby 19. a 20. století (Dvořák, Foerster, Janáček, Martinů, Novák, Smetana, Suk; Bartók, Beethoven, Berlioz, Brahms, Bruch, Bruckner, Čajkovskij, Debussy, Gluck, Lehár, Mendelssohn-Bartholdy, Mozart, Musorgskij, Prokofjev, Ravel, Rossini, Saint-Saëns, Stravinskij, Schumann, Sibelius, Strauss, Šostakovič, Wagner, Verdi), která byla doplněna o skladby u nás méně hraných autorů (Ančerl, Sommer, Cook, Barber, Rodrigo, Szymanowski, Wieniawski).

2.2. Chronologický přehled koncertů České filharmonie v Praze

5/1/2011	<u>Novoroční koncerty</u>
6/1/2011	J. SIBELIUS: Koncert pro housle a orchestr d moll op. 47
7/1/2011	A. DVOŘÁK: Symfonie č. 7 d moll op. 70
Dvořákova síň	<i>housle</i> Nikolaj Znajder <i>dirigent</i> Eliahu Inbal
13/1/2011	A. DVOŘÁK: Stabat Mater, kantáta pro sóla, smíšený sbor a orchestr
14/1/2011	<i>soprán</i> Simona Houda Šaturová
Dvořákova síň	<i>alt</i> Marina Prudenskaja <i>tenor</i> Tomáš Černý <i>bas</i> Liang Li Pražský filharmonický sbor <i>sbormistr</i> Lukáš Vasilek <i>dirigent</i> Manfred Honeck
20/1/2011	G. MAHLER: Písně o mrtvých dětech pro hlas a orchestr
21/1/2011	G. MAHLER: Symfonie č. 5 cis moll
Dvořákova síň	<i>baryton</i> Thomas Hampson <i>dirigent</i> Eliahu Inbal
27/1/2011	<u>Náhradní koncert za zrušený 7. 5. 2010</u>
Dvořákova síň	G. MAHLER: Symfonie č. 10 <i>dirigent</i> Eliahu Inbal
10/2/2011	B. SMETANA: Mackbeth (upr. O. Jeremiáš)
11/2/2011	R. SCHUMANN: Koncert pro klavír a orchestr a moll op. 54
Dvořákova síň	F. LISZT: Mazeppa, symfonická báseň F. LISZT: Orfeus, symfonická báseň

- F. LISZT: Les Préludes, symfonická báseň
klavír Lars Vogt
dirigent Lawrence Foster
- 12/2/2011**
Dvořákova síň
F. LISZT: Mazeppa, symfonická báseň
F. LISZT: Orfeus, symfonická báseň
F. LISZT: Les Préludes, symfonická báseň
klavír Lars Vogt
dirigent Lawrence Foster
- 17/2/2011**
18/2/2011
Dvořákova síň
P. I. ČAJKOVSKIJ: Koncert pro housle a orchestr D dur op. 35
J. BRAHMS: Symfonie č. 4 e moll op. 98
housle Sayaka Shoji
dirigent Myung-Whun Chung
- 24/2/2011**
25/2/2011
Dvořákova síň
Koncert k 75. narozeninám Eliahu Inbala
R. WAGNER: Pět písní na básně Mathildy Wesendonckové
G. MAHLER: Symfonie č. 7 e moll
soprán Nadja Michael
dirigent Eliahu Inbal
- 3/3/2011**
4/3/2011
Dvořákova síň
C. DEBUSSY: Preludium k Faunovu odpoledni
J. RODRIGO: Concierto serenata pro harfu a orchestr
C. SAINT-SAËNS: Symfonie č. 3 c moll op. 78 „Varhanní“
harfa Jana Boušková
varhany Aleš Bárta
dirigent Ion Marin
- 3/4/2011**
Španělský sál
Benefiční koncert pro Japonsko
M. BRUCH: Koncert pro housle a orchestr č. 1 g moll op. 29
A. DVOŘÁK: Symfonie č. 9 e moll op. 95 „Z Nového světa“
housle Daišin Kašimoto
dirigent Ion Marin
- 7/4/2011**
8/4/2011
Dvořákova síň
G. VERDI: Requiem, mše za zemřelé pro sóla, sbor a orchestr
soprán Serena Farnocchia
mezzosoprán Anna Maria Chiuri
tenor Ludovít Ludha
bas Jacques-Greg Belobo
Pražský filharmonický sbor
sbormistr Lukáš Vasilek
dirigent Massimo Zanetti
- 9/4/2011**
Dvořákova síň
Mimořádný koncert k uctění památky obětí Smolenské katastrofy
K. SZYMANOWSKI: Litania do Marii Panny
G. VERDI: Requiem, mše za zemřelé pro sóla, sbor a orchestr
soprán Iwona Sobotka
soprán Serena Farnocchia
mezzosoprán Anna Maria Chiuri
tenor Ludovít Ludha
bas Jacques-Greg Belobo

Pražský filharmonický sbor
sbormistr Lukáš Vasilek
dirigent Massimo Zanetti

- 14/4/2011** L. van BEETHOVEN: Symfonie č. 1 C dur op. 21
15/4/2011 L. van BEETHOVEN: Symfonie č. 7 A dur op. 92
16/4/2011 *dirigent Ken-ičiro Kobajaši*
Dvořákova síň
- 21/4/2011** C. DEBUSSY: Jarní ronda z cyklu Obrazy
22/4/2011 K. SZYMANOWSKI: Koncert pro housle a orchestr č. 1 op. 35
Dvořákova síň M. P. MUSORGSKIJ – M. RAVEL: Obrázky z výstavy
housle Christian Tetzlaff
dirigent Jun Märkl
- 28/4/2011** **Koncert k 200. výročí založení Pražské konzervatoře**
29/4/2011 A. DVOŘÁK: Zlatý kolovrat, symfonická báseň op. 109
Dvořákova síň V. NOVÁK: Slovácká suita op. 32
K. ANČERL: Sinfonietta pro velký orchestr
dirigent Jiří Bělohlávek
- 30/4/2011** A. DVOŘÁK: Zlatý kolovrat, symfonická báseň op. 109
Dvořákova síň K. ANČERL: Sinfonietta pro velký orchestr
dirigent Jiří Bělohlávek
- 5/5/2011** R. WAGNER: Předehra k opeře Lohengrin
6/5/2011 R. WAGNER: Smuteční pochod z opery Soumrak bohů
Dvořákova síň S. BARBER: Koncert pro housle a orchestr op. 14
A. DVOŘÁK: Symfonie č. 9 e moll op. 95
housle Josef Špaček ml.
dirigent Manfred Honeck
- 7/5/2011** **Mimořádný koncert**
Dvořákova síň G. ROSSINI: Stabat Mater
soprán Diletta Rozzo Marin
mezzosoprán Elena Belfiore
tenor Valter Borin
bas Paolo Battaglia
Pražský filharmonický sbor
sbormistr Lukáš Vasilek
dirigent Antonio Puccio
- 18/5/2011** **MHF Pražské jaro**
O2 Aréna G. MAHLER: Symfonie č. 8 Es dur pro osm hlasů, dva velké smíšené a
dětské sbory, varhany a velký orchestr
Česká filharmonie
NDR Sinfonieorchester Hamburg
soprány Erin Wall, Machelka Kaune, Simona Houda Šaturová
alty Petra Lang, Mihoko Fujimura
tenor Nikolaj Schukoff
baryton Michael Nagy

bas **John Relyea**
sbory **NDR Symphonieorchester Hamburg, NDR Chor, Pražský filharmonický sbor, Kühnův smíšený sbor, Schleswig-Holstein Festival Chor Lübeck, Knabenchor Hannover a Český chlapecký sbor Boni Pueri**
dirigent **Christoph Eschenbach**

3/6/2011
Dvořákova síň

MHF Pražské jaro
A. DVOŘÁK: Karneval, op. 92
F. LISZT: Koncert pro klavír a orchestr Es dur
A. BRUCKNER: Symfonie č. 4 Es dur „Romantická“
klavír **Ivo Kahánek**
dirigent **Pinchas Steinberg**

2/9/2011
Dvořákova síň

Zahajovací koncert sezony 2011/2012
F. LISZT: Faustovská symfonie pro tenor, mužský sbor a orchestr
tenor **Aleš Briscein**
Pražský filharmonický sbor
sbormistr **Lukáš Vasilek**
dirigent **Eliahu Inbal**

8/9/2011
9/9/2011
Dvořákova síň

Zahajovací koncert MHF Dvořákova Praha
P. I. ČAJKOVSKIJ: Koncert pro klavír a orchestr č. 1 b moll op. 23
A. DVOŘÁK: Symfonie č. 9 e moll op. 95 „Z Nového světa“
klavír **Alice Sara Ott**
dirigent **James Gaffigan**

15/9/2011
Katedrála sv.
Víta

MHF Dvořákova Praha
A. DVOŘÁK: Requiem pro sóla, sbor a orchestr op. 89
soprán **Maria Kobielska**
alt **Denisa Hamarová**
tenor **Tomáš Černý**
bas **Jan Martiník**
Pražský filharmonický sbor
sbormistr **Lukáš Vasilek**
dirigent **Ion Marin**

23/9/2011
Dvořákova síň

MHF Dvořákova Praha
L. van BEETHOVEN: Koncert pro housle a orchestr D dur op. 61
G. MAHLER: Symfonie č. 1 D dur
housle **Midori**
dirigent **Petr Altrichter**

13/10/2011
14/10/2011
Dvořákova síň

B. MARTINŮ: Koncert pro klavír a orchestr č. 4 „Inkantace“
I. STRAVINSKIJ: Pták Ohnivák, hudba k baletu
klavír **Igor Ardašev**
dirigent **Eliahu Inbal**

18/10/2011
Dvořákova síň

Mimořádný koncert k poctě Václava Talicha
Zahajovací koncert MHF Talichův Beroun
B. SMETANA: Vyšehrad, symfonická báseň z cyklu Má vlast

J. SUK: Pohádka, svita z hudby ke hře J. Zeyera Radúz a Mahulena op. 16
A. DVOŘÁK: Symfonie č. 8 G dur op. 88 „Anglická“
dirigent Petr Altrichter

20/10/2011 L. van BEETHOVEN: Symfonie č. 4 B dur op. 60
21/10/2011 L. van BEETHOVEN: Symfonie č. 8 F dur op. 93
Dvořákova síň L. van BEETHOVEN: Leonora III, předehra op. 72
dirigent Ken-ičiro Kobajaši

22/10/2011 L. van BEETHOVEN: Symfonie č. 4 B dur op. 60
Dvořákova síň L. van BEETHOVEN: Symfonie č. 8 F dur op. 93
dirigent Ken-ičiro Kobajaši

23/10/2011 **Galakonzert České filharmonie**
Dvořákova síň G. ENESCU: Rumunská rapsodie č. 2
A. VIVALDI: Čtvero ročních dob op. 8 Zima č. 2 Andante
A. VIVALDI: Čtvero ročních dob op. 8 Léto č. 3 Presto
P. I. ČAJKOVSKIJ: Variace na rokokové téma, op. 33
F. SCHUBERT: Fantasie f moll pro čtyři ruce
W. A. MOZART: Koncert pro dva klavíry K365
B. SMETANA: Vltava, symfonická báseň z cyklu Má vlast
klavíry Daniel Barenboim a Radu Lupu
violoncello Alisa Weilerstein
housle Sarah Chang
dirigent Lawrence Foster

3/11/2011 G. MAHLER: Písně potulného tovaryše
4/11/2011 G. MAHLER: Symfonie č. 1 D dur
Dvořákova síň *tenor Christoph Prégardien*
dirigent Eliahu Inbal

24/11/2011 **Koncert k 200. výročí založení Pražské konzervatoře**
Dvořákova síň V. SOMMER: Koncert pro housle a orchestr g moll
Ch. W. GLUCK: Divinités du Styx, árie Alcesty z opery Alcesta
G. ROSSINI: Una voce poco fa, árie Rosiny z opery Lazebník sevillský
F. LEHÁR: Meine Lipen, árie Giuditty z operety Giuditta
S. PROKOFJEV: Koncert pro klavír a orchestr č. 1 Des dur op. 10
M. BRUCH: Koncert pro housle a orchestr č. 2 d moll op. 44
housle Anna Sommerová
soprán Barbora Perná
klavír Andrea Vavrušová
housle Táňa Vejvodová
dirigent Ondřej Kukal

15/12/2011 W. A. MOZART: Koncert pro klavír a orchestr č. 17 G dur K 453
16/12/2011 A. DVOŘÁK: Symfonie č. 7 d moll op. 70
Dvořákova síň *klavír Yulianna Avdeeva*
dirigent Herbert Blomstedt

21/12/2011 **Pietní akt za zesnulého prezidenta Václava Havla**
Vladislavský sál L. van BEETHOVEN: Symfonie č. 3 Es dur op. 47, 2.věta

A. DVOŘÁK: Symfonie č. 9 e moll op. 95, Largo
J. SUK: Pohádka op. 16, Smuteční hudba
Česká státní hymna
Pražský filharmonický sbor
sbormistr Lukáš Vasilek
dirigent Jiří Bělohlávek

23/12/2010 **Zádušní mše za zesnulého prezidenta Václava Havla**
Katedrála sv. Víta
A. DVOŘÁK: Requiem, výběr
G. F. HÄNDEL: Mesiáš – Alleluja
A. DVOŘÁK: Biblická píseň „Při řekách babylonských“
soprán Simona Houda Šaturová
alt Jana Wallingerová
tenor Jaroslav Březina
bas Peter Mikuláš
Pražský filharmonický sbor
sbormistr Lukáš Vasilek
dirigent Jiří Bělohlávek

31/12/2011 **Silvestrovský koncert**
Dvořákova síň
A. DVOŘÁK: Karneval, koncertní předehra op. 92
A. DVOŘÁK: Romance pro housle a orchestr f moll op. 11
A. DVOŘÁK: Humoreska op. 101 č. 7 Ges dur
P. de SARASATE: Cikánské melodie pro housle a orchestr op. 20
J. STRAUSS: Netopýr, předehra k operetě
P. de SARASATE: Carmen, koncertní fantazie pro housle a orchestr
J. STRAUSS: Na krásném modrém Dunaji
housle Baiba Skride
dirigent Eliahu Inbal

2.3. Zájezdy

Česká filharmonie koncertovala v roce 2010 nejen ve svém sídle, Dvořákově síni pražského Rudolfa, ale vydala se i do českých regionů a reprezentovala české interpretační umění v zahraničí.

Česká filharmonie se zúčastnila devíti zahraničních zájezdů: po Evropě s šéfdirigentem E. Inbalem, do Japonska s dirigentem M.-W. Chungem (zde odehrála pět z deseti plánovaných koncertů, pět koncertů bylo zrušeno v důsledku zemětřesení a tsunami), do Německa s dirigentem Ch. Eschenbachem, do Rakouska s dirigentem I. Marinem, do Ruska s dirigentem P. Steinbergem, do Polska s dirigentem Jiřím Bělohlávkem, do Německa s dirigentem L. Fosterem, do Řecka s šéfdirigentem E. Inbalem a do Číny s dirigentem C. P. Florem.

V průběhu roku 2011 také Česká filharmonie zavítala do dvou českých měst: dvakrát do Ostravy na MHF Janáčkův máj s dirigentem Jiřím Bělohlávkem a na Svatováclavský hudební festival s dirigentem T. Netopilem a jednou do Litomyšle na MHF Smetanova Litomyšl s dirigentem Petrem Altrichterem.

Chronologický přehled zájezdů České filharmonie

EVROPA

4 koncerty:

29/01/2011

dirigent Eliahu Inbal

PAŘÍŽ

baryton Thomas Hampson

Program:

G. MAHLER: Písně o mrtvých dětech

G. MAHLER/D. COOKE: Symfonie č. 10

Fis dur

30/1/2011

KOLÍN NAD RÝNEM

housle Nikolaj Znaider

J. SIBELIUS: Koncert pro housle a orchestr d moll

G. MAHLER: Symfonie č. 5 cis moll

31/1/2011

LUXEMBOURG

baryton Thomas Hampson

G. MAHLER: Písně o mrtvých dětech

G. MAHLER/D. COOKE: Symfonie č. 10

Fis dur

1/2/2011

ROTTERDAM

baryton Thomas Hampson

G. MAHLER: Písně o mrtvých dětech

G. MAHLER/D. COOKE: Symfonie č. 10

Fis dur

JAPONSKO

5 koncertů z 10:

dirigent Myung-Whun

Chung

klavír Čo Sjong-Čin

Program všech koncertů:

9/3/2011

TOKYO – Suntory Hall

P. I. ČAJKOVSKIJ: Klavírní koncert č. 1 b moll

10/3/2011

OSAKA

11/3/2011

FUKUOKA

12/3/2011

HIROSHIMA

A. DVOŘÁK: Symfonie č. 9 "Z Nového světa"

13/3/2011

TOKYO – Suntory Hall

NĚMECKO

2 koncerty

dirigent Christoph

Eschenbach

další účinkující viz koncert

Pražského jara 18/05/2011

Program obou koncertů:

20/5/2011

HAMBURG

G. MAHLER: Symfonie č. 8 Es dur pro

21/5/2011

HANNOVER

osm hlasů, dva velké smíšené a dětské sbory, varhany a velký orchestr

RAKOUSKO

2 koncerty:

dirigent Ion Marin

housle Ivan Ženatý

Program obou koncertů:

29/5/2011

VÍDEŇ

L. JANÁČEK: Sinfonietta

30/5/2011

SANKT PÖLTEN

J. B. FOERSTER: Koncert pro housle a orchestr č. 1 c moll op. 88

A. DVOŘÁK: Symfonie č. 8 D dur op. 60

RUSKO, Moskva

2 koncerty:

dirigent Pinchas Steinberg

Program:

5/6/2011	<i>flétna</i> Art'om Naumenko	A. DVOŘÁK: Karneval, koncertní předehra op. 92 F. A. DOPPLER: Fantasie Pastorale Hongroise op. 26 A. BRUCKNER: symfonie č. 4 Es dur „Romantická“
6/6/2011	<i>housle</i> Inga Rodina	B. SMETANA: Má vlast P. SARASATE: Introdukce a tarantella op. 43
<u>OSTRAVA</u> 12/6/2011	<u>MHF JANÁČKŮV MÁI</u> <i>dirigent</i> Jiří Bělohlávek <i>housle</i> Ivan Ženatý	<i>Program:</i> A. DVOŘÁK: Koncert pro housle a orchestr a moll op. 53 G. MAHLER: Symfonie č. 5 cis moll
<u>POLSKO</u> 13/6/2011	KRAKOV <i>dirigent</i> Jiří Bělohlávek	<i>Program:</i> K. ANČERL: Sinfonietta G. MAHLER: Symfonie č. 5 cis moll
<u>LITOMYŠL</u> 19/6/2011	MHF SMETANOVA LITOMYŠL <i>dirigent</i> Petr Altrichter <i>soprán</i> Marie Fajtová	<i>Program:</i> B. SMETANA: Prodaná nevěsta, předehra V. NOVÁK: Slovácká suita G. MAHLER: Symfonie č. 4
<u>NĚMECKO</u> 29/6/2011	BAD KISSINGEN <i>klavír</i> David Fray <i>dirigent</i> Lawrence Foster	<i>Program:</i> B. SMETANA: Vltava W. A. MOZART: Klavírní koncert KV 466 F. LISZT: Mazeppa, symfonická báseň F. LISZT: Orfeus, symfonická báseň F. LISZT: Les Préludes, symfonická báseň
<u>ŘECKO</u> <i>2 koncerty:</i>	ATÉNY – Megaron <i>dirigent</i> Eliahu Inbal	<i>Program:</i>
11/11/2011	<i>tenor</i> Christoph Prégardien	G. MAHLER: Písně potulného tovaryše G. MAHLER: Symfonie č. 1 D dur
12/11/2011	<i>mezzosoprán</i> Waltraud Meier	G. MAHLER: Písně na Rückertovy texty G. MAHLER: Symfonie č. 7 e moll
<u>ČÍNA</u> <i>5 koncertů:</i> 2/12/2011	<i>dirigent</i> Claus Peter Flor PEKING	<i>Programy:</i> G. MAHLER: Symfonie č. 6 a moll

3/12/2011	PEKING <i>housle Mengla Huang</i>	J. BRAHMS: : Houslový koncert D dur op. 77 A. DVOŘÁK: Symfonie č. 9 e moll op. 95 „Z Nového světa“
5/12/2011	SI-AN <i>housle Mengla Huang</i>	J. BRAHMS: : Houslový koncert D dur op. 77 A. DVOŘÁK: Symfonie č. 9 e moll op. 95 „Z Nového světa“
7/12/2011	ŠANGHAJ <i>housle Akiko Suwanai</i>	B. SMETANA: Vlatava J. BRAHMS: : Houslový koncert D dur op. 77 A. DVOŘÁK: Symfonie č. 8 G dur op. 88 „Anglická“
9/12/2011	MACAO <i>housle Akiko Suwanai</i>	B. SMETANA: Vlatava J. BRAHMS: : Houslový koncert D dur op. 77 A. DVOŘÁK: Symfonie č. 9 e moll op. 95 „Z Nového světa“

2.4. Nahrávání orchestru

V roce 2011 Česká filharmonie natočila patnáct skladeb na CD – osm skladeb live pro Octavia Records s dirigenty E. Inbalem, M.-W. Chungem a K.-i. Kobajašim, ostatních sedm skladeb studiově pro společnost MUSA (dirigent Charles Olivieri-Munroe). Český rozhlas odvysílal šest koncertů České filharmonie živě a dva koncerty natočil pro vysílání ze záznamu; Česká televize odvysílala dva koncerty v přímém přenosu a jeden koncert ze záznamu. Polský rozhlas odvysílal živě koncert České filharmonie v Krakově. Ze dvou koncertů bylo pořízeno DVD (z koncertu v Tokyu a z benefičního koncertu pro Japonsko ve Španělském sále).

3. Ostatní koncerty pořádané Českou filharmonií

3.1. Hosté sezony

Česká filharmonie v roce 2011 uspořádala několik výjimečných koncertů. Jako dárek nabídla na jaře abonentům bonusové koncerty Hudby Hradní stráže a Policie ČR a Melody Makers. V dubnu vystoupil na sólovém recitálu rezidenční sólista České filharmonie Joshua Bell a v červnu na výročním koncertě ke svým 80. narozeninám Ivan Moravec. V listopadu Česká filharmonie pořádala Koncert Pražského filharmonického sboru.

20/2/2011	<u>Dárek pro abonenty</u> Dvořákova síň	Čeští skladatelé v USA po roce 1948 K. B. JIRÁK: Symfonické scherzo op. 65a K. HUSA: Gepard pro dechový orchestr V. NELHYBEL: Koncert pro basový pozoun a dechový orchestr
------------------	---	---

K. HUSA: Hudba pro Prahu 1968
V. NELHYBEL: Sinfonia Rurrectionis
Hudba Hradní stráže a Policie ČR
basový pozoun Petr Čihák
dirigent Václav Blahunek

12/4/2011
Dvořákova síň
Recitál rezidenčního sólisty ČF
J. BRAHMS: Sonáta pro housle č. 2 A dur op. 100
F. SCHUBERT: Fantasie C dur op. 159 D 934
E. GRIEG: Sonáta pro housle č. 2 G dur op. 13
housle Joshua Bell
klavír Sam Haywood

26/4/2011
Dvořákova síň
Dárek pro abonenty
Písně krásné až k nesnesení
Ondřej Havelka a jeho Melody Makers

21/6/2011
Dvořákova síň
Recitál k 80. narozeninám Ivana Moravce
J. S. BACH: Chromatická fantazie a fuga d moll BWV 903
L. van BEETHOVEN: 32 variací na originální téma c moll
C. DEBUSSY: Pro klavír, svita
F. CHOPIN: Nocturno e moll op. 72 č. 1
F. CHOPIN: Polonéza – Fantazie As dur op. 61
F. CHOPIN: Scherzo č. 1 b moll op. 20
klavír Ivan Moravec

30/11/2011
Dvořákova síň
Koncert Pražského filharmonického sboru
Z. KODÁLY: Missa brevis pro sóla, smíšený sbor a varhany
H. VILLA-LOBOS: Bachiana Brasileira č. 9 pro komorní smíšený sbor
a cappella
L. BERNSTEIN: Chichesterské žalmy pro chlapecké sólo, smíšený sbor,
harfu, bicí a varhany
Pražský filharmonický sbor
sbormistr Lukáš Vasilek
harfa Ivana Pokorná
varhany Aleš Bárta
bicí Jan Horváth
chlapecké sólo Tobiáš Fanta

3.2. Filharmonikové a jejich hosté

V roce 2011 Česká filharmonie pokračovala druhým rokem v pořádání Adventních koncertů komorních souborů členů České filharmonie.

27/11/2011
Sukova síň
Pražský barokní soubor
Vojtěch Jouza – hoboje, milostný hoboje, umělecký vedoucí, Jana Brožková – hoboje, Jaroslav Kubita – fagot, Jaromír Černík – kontrabas, Edita Keglerová – cembalo

- 27/11/2011** **Kvarteto Norbert**
Sukova síň *Milan Vavřínek – 1. housle, Petr Havlín – 2. housle, Jiří Řehák – viola, Josef Špaček – violoncello*
Josef ŠPAČEK ml. – viola
- 4/12/2011** *housle* **Marie Dvorská**
Sukova síň *kontrabas Pavel Nejtek*
klavír Václav Mácha
- 4/12/2011** **Janáčkovo trio**
Sukova síň *Irena Herajnová – housle, Marek Novák – violoncello, Markéta Janáčková – klavír*
- 11/12/2011** *lesní roh* **Jiří Havlík**
Sukova síň *klavír Kimiko Funamoto*
- 11/12/2011** **Slavné dixielandové melodie**
Sukova síň **Czech Philharmonic JazzBand**
Tomáš Kopáček – klarinet, Jaroslav Halíř – trubka, , Lukáš Mořka – trombon, Petr Ries – kontrabas, Michal Kostiuik – tenorsaxofon, René Vácha – banjo, Karel Malimánek – tuba, Xenie Dohnalová – housle, zpěv, Jakub Dvořáček – klavír, Jiří Hokeš – kkytara, Jan Prchal – bicí
slovem provází **Aleš Benda**
- 18/12/2011** **Hommage à Bach**
Sukova síň *Viktor Mazáček – housle, umělecký vedoucí, Jana Kubánková – housle, Jiří Poslední – viola, Jakub Dvořák – violoncello, Ondřej Štajnochr - kontrabas, Mario Messany – flétna, Martin Petrák – fagot, Iva Raková – klavír, Robert Hugo – cembalo*
- 18/12/2011** **Sdružení hlubokých žesťů České filharmonie**
Sukova síň *Robert Kozánek, Břetislav Kotrba, Jaroslav Tachovský, Lukáš Mořka – trombon, Karel Kučera – bastrombon, Karel Malimánek – tuba*

3.3. Polední recitály

V roce 2011 pokračovala Česká filharmonie v pořádání Poledních recitálů v Sukově síni, představujících členy České filharmonie společně s nastupující generací nadějných sólistů.

- 12/1/2011** *housle* **Josef Špaček ml.**
klavír Jan Bartoš
- 9/2/2011** *tenor* **Peter Berger**
- 9/3/2011** *hoboj* **Vilém Veverka**
cembalo Barbara Maria Willi
- 13/4/2011** *violoncello* **Štěpán Švestka**

	<i>klavír</i> Renata Ardaševová
11/5/2011	<i>klavír</i> Jiří Kollert
8/6/2011	<i>klavír</i> Lukáš Ondráček
14/9/2011	<i>violoncello</i> František Host <i>cembalo, klavír</i> Andrea Ille
12/10/2011	<i>flétna</i> Radomír Pivoda <i>klavír</i> Halka Klánská
9/11/2011	<i>viola</i> Jaroslav Pondělíček <i>housle</i> Otakar Bartoš <i>klavír</i> Květa Novotná

3.4. Edukativní programy

ČF pořádá v rámci edukativních programů několik projektů:

Hudební meeting point aneb Čtyři doteky hudby

Tento cyklus nabízí v každé sezoně celkem čtyři programy, které jsou adaptovány na čtyři koncerty pro střední a čtyři koncerty pro základní školy. Dramaturgie nabízí především setkání s předními studentskými orchestry, pro které je zároveň možnost vystoupení ve Dvořákově síni cennou zkušeností. V roce 2011 se celkem uskutečnilo osm koncertů.

Dopoledne se skladateli

jsou volitelné dopolední programy na objednávku o tvorbě a životě vybraných českých i světových skladatelů. Workshopy jsou propojené s koncerty posluchačů Pražské konzervatoře. Od září 2011 byla nabídka rozšířena z počtu sedm na deset různých programů. V nabídce pro základní a střední školy je navíc také workshop přibližující práci současného skladatele a program, který mladé posluchače seznámí s varhanami ve Dvořákově síni.

Dopoledne s filharmoniky

Školy si mohou vybrat z celkem osmi volitelných workshopů s vybranými členy České filharmonie, kteří jim přiblíží jednotlivé hudební nástroje a jejich funkci v rámci orchestru.

Hudba jako řeč srdce

Tento cyklus je Českou filharmonií pořádán ve spolupráci s Katedrou hudební výchovy Pedagogické fakulty UK. Každý ze čtyř tematických workshopů je zaměřen na žáky 1. stupně základních škol a je třikrát reprízován. Dopolední programy jsou pro limitovaný počet sto dětí a umožňují nejen tvořivou práci ve skupinách, ale také setkání s hostujícími dětskými interprety. Na krátkém koncertě vystupují nejlepší žáci vybraných základních uměleckých škol (ve spolupráci s dětskou národní hudební soutěží Prague Junior Note). V roce 2011 se celkem uskutečnily čtyři programy, každý se dvěma reprízami.

Preludium večerního koncertu

je setkání, při němž návštěvníci získávají odborné informace o autorech a jejich skladbách uváděných na jednotlivých koncertech. Hosty Preludií jsou dirigenti nebo sólisté i vybraní odborníci z řad významných osobností hudebního života. Do června 2011 Preludia probíhala pouze před koncerty abonentního cyklu E, F. Od září 2011 jsou Preludia před koncerty všech abonentních skupin (A, B, C, D, E, F). V roce 2011 jich proběhlo celkem 11.

Hudba jako pohlazení pro budoucí maminky

Od sezony 2010/11 probíhá jako „předstupeň“ edukativních programů nová řada pod záštitou České muzikoterapeutické asociace, Sekce systemické muzikoterapie ČPS a České neonatologické společnosti. Na koncertech jsou prováděna vybraná díla s tematikou přírody, lásky a spojení mezi matkou a dítětem. Koncerty se konají v příjemném barevném osvětlení a zaměřují se na úzký kontakt s maminkami, od kterých se děti v prvních letech života učí veškeré životně důležité dovednosti a vztahu ke světu. Dítě už během prenatálního vývoje vnímá hudbu i vibrace a učí se rozlišovat jednotlivé zvuky okolního světa. Hudba podporuje i rodící se vztah mezi matkou a dítětem. Podle poznatků současné muzikoterapie vhodně vybraná hudba emočně sytí a pozitivně ovlivňuje zdraví budoucích maminek i nenarozených dětí. U těch má navíc pozitivní vliv na rozvoj intelektu a vztahu k dobré hudbě v celém jejich pozdějším životě. Vítány jsou rodiny s nejmenšími dětmi do 6 let, kterým je umožněn vstup zdarma. V roce 2011 Česká filharmonie nabídla nejen budoucím maminkách 16 těchto speciálně zaměřených koncertů.

4. Český spolek pro komorní hudbu

Pokračoval ve své tradici čtyř koncertních řad. Uskutečnilo se celkem 29 koncertů. V sezoně byly opět koncerty rezidenčních souborů (v první polovině roku 2011 pokračovalo jako rezidenční soubor sezony 2010/2011 Kocianovo kvarteto /touto sezonou končilo toto kvarteto svoji mnohaletou činnost/. Ve druhé polovině roku 2011 to byl dechový soubor Afflatus Quintet – sezony 2011/2012). Oba soubory ke svým koncertům přizvaly české i zahraniční renomované umělce.

Ve spolupráci s Mezinárodní hudební soutěží Pražské jaro se v roce 2011 uskutečnily mimořádně dva koncerty laureátů. Koncert laureáta soutěže z roku 2010 v oboru housle, kterým byl držitel 2. ceny soutěže houslista Jan Mráček, se konal 2. března 2011. Ke koncertu si přizval klavíristu Lukáše Klánského. Druhý koncert vítěze soutěže Pražské jaro pro rok 2011 v oboru trombon se konal 7. 12. 2011. Byl jím trombonista České filharmonie Lukáš Mořka (získal 2. cenu a titul laureáta), který si na koncert přizval ke klavírní spolupráci Veroniku Žochovou a Martina Levického. Koncerty se uskutečnily tradičně v cyklu Hudební podvečery ČSKH v Sukově síni.

Úspěšným koncertem byl recitál houslisty Ivana Ženatého s klavíristou Stanislavem Boguniou (16. 3. 2011) s mimořádným zájmem publika i médií. V březnu a dubnu 2011 se konaly dva koncerty zahraničních komorních souborů. Vídeňský Küchl Quartett byl velmi očekávaným koncertem a podařilo se získat i propagaci v České televizi v pořadu Terra Musica. Koncert belgického souboru Trio Sonneto patřil k velmi úspěšným. Zahraniční umělci-jednotlivci se představili i v dalších koncertech. Afflatus Quintet si pozval ke koncertu vynikajícího klavíristu Gerharda Oppitze, se kterým nastudoval Beethovenův Kvintet pro klavír a dechové nástroje. O tento koncert projevíli zájem recenzenti z odborného tisku (Hudební rozhledy, Harmonie). Velice dobrá spolupráce je se stanicí

Český rozhlas 3 Vltava. V Mozaice a v Telefonotéce bývají soubory koncertů ČSKH propagovány.

Dramaturgie ČSKH dále pokračovala v uvádění skladeb soudobých českých autorů např.: J. Gemrot, O. Kvěch, J. Teml, O. Mácha.

Představování mladých interpretů v cyklech ČSKH bylo zastoupeno koncertem k 200. výročí Pražské konzervatoře, kdy 18. 4. 2011 hrál v cyklu I. Smyčcový orchestr Pražské konzervatoře se sólisty Janou Kopicovou – hoboj a Ivanou Dohnalovou – harfa. Dirigentem koncertu byl Tomáš Koutník. Koncert se konal ve spolupráci s Pražskou konzervatoří, zúčastnila se řada významných hostů a o koncert k výročí konzervatoře projevila zájem i média. K výročí konzervatoře byl zařazen i koncert Českého tria (D. Vlachová, M. Petráš, M. Langer), které předneslo skladby osobností Pražské konzervatoře (J. Suk, A. Dvořák, P. Trojan – současný ředitel Pražské konzervatoře).

V roce 2011 byla udělena Cena ČSKH (určená mladým komorním souborům do pětatřiceti let) souboru TRIO ARUNDO, ve složení Jan Souček – hoboj, Jan Mach – klarinet, Václav Vonášek – fagot. Cenu předal souboru na koncertě Wihanova kvarteta 12. 12. 2011 předseda Rady ČSKH Ing. Ivan English a dramaturg ČSKH dr. Ludvík Kašpárek. Koncert Tria se uskutečnil v cyklu Hudebních podvečerů 8. února 2012.

4.1. Chronologický přehled koncertů ČSKH

- 05/01/2011** **Žena nejen múzou muže – Díla hudebních skladatelů**
Sukova síň M. TERESIA von PARADIS: Sicilienne
G. TAILLEFERRE: Sonáta pro harfu
S. BODOROVÁ: Léthé pro sólovou flétnu
M. ČERVENKOVÁ: Pastorální svita pro flétnu a harfu
M. ROESGEN-CHAMPION: Rituální tanec
M. ROESGEN-CHAMPION: Francouzská svita pro flétnu a harfu
flétna Žofie Vokálková
harfa Kateřina Englishová
- 10/1/2011** J.-M. DAMASE: Sedmnáct variací op. 22
Dvořákova síň H. EDER: Kvintet č. 3 op. 91 „Setkání“
L. van BEETHOVEN: Kvintet pro klavír a dechové nástroje Es dur op. 16
F. POULENC: Sixtuor
Afflatus Quintet
Roman Novotný – flétna, Jana Brožková – hoboj, Vojtěch Nýdl – klarinet, Ondřej Roskovec – fagot, Radek Baborák – lesní roh
klavír Gerhard Oppitz
- 19/01/2011** **Koncert rezidenčního souboru sezony ČSKH**
Dvořákova síň J. SIBELIUS: Smyčcový kvartet d moll op. 56 „Intimní hlasy“
E. SCHULHOFF: Smyčcový kvartet č. 1
F. CHOPIN / B. KOMÍNEK: Klavírní koncert č. 2 f moll op. 21
Kocianovo kvarteto
Pavel Hůla – 1. housle, Miloš Černý – 2. housle, Zbyněk Paďourek – viola, Václav Bernášek – violoncello

klavír **Boris Krajný**

- 02/02/2011**
Sukova síň
W. A. MOZART: Klavírní trio č. 2 Es dur K 498
L. THORESEN: Klavírní trio Hjertets fugl
L. SLUKA: Klavírní trio č. 2
J. BRAHMS: Klavírní trio H dur op. 8
Trio Bergerettes
Štěpán Pražák – housle, Tomáš Stražil – violoncello, Barbora Křištofová Sejáková – klavír
- 12/02/2011**
Lichtenštejnský
palác
W. A. MOZART: Serenáda č. 12 po dva hoboje, dva klarinety, dva
lesní rohy a dva fagoty c moll K 388
L. van BEETHOVEN: Oktet Es dur op. 103
E. BOZZA: Octanphonie
Z. ŠESTÁK: Sonata da camera
PhilHarmonia Octet Prague
*Vilém Veverka, Monika Boušková – hoboje, Irvin Venyš, Karel Dohnal
– klarinety, Ondřej Vrabec, Přemysl Vojta – lesní rohy, Václav
Vonášek, Martin Petrák – fagoty*
- 14/2/2011**
Dvořákova síň
Koncert nositele Ceny ČSKH za rok 2010
L. van BEETHOVEN: Trio pro klavír, housle a violoncello č. 4 B dur
op. 11
D. ŠOSTAKOVIČ: Trio pro housle, violoncello a klavír č. 1 c moll op.
8
B. MARTINŮ: Klavírní trio č. 2 d moll H 327
A. BABADŽANJAN: Klavírní trio fis moll
Orbis Trio
*Petra Vilánková – housle, Petr Malíšek – violoncello, Stanislav Gallin –
klavír*
- 23/02/2011**
Dvořákova síň
Koncert k 200. výročí založení Pražské konzervatoře
J. SUK: Klavírní trio c moll op. 2
P. TROJAN: Klavírní trio č. 2
A. DVOŘÁK: Klavírní trio č. 3 f moll op. 65
České trio
*Dana Vlachová – housle, Miroslav Petráš – violoncello, Milan Langer
– klavír*
- 02/03/2011**
Sukova síň
**Koncert laureáta Mezinárodní hudební soutěže Pražské jaro
2010 (obor housle)**
G. F. HÄNDEL: Sonáta pro housle a klavír č.15 E dur op. 1
A. CORELLI: Sonáta pro housle a klavír č. 6 A dur
F. SCHUBERT: Sonatina pro housle a klavír č. 3 g moll D 408
J. S. BACH: Sonáta pro sólové housle č. 1 g moll BWV 1001 – výběr
E. YSAÏE: Sonáta pro sólové housle č. 2 a moll op. 27
P. de SARASATE: Cikánské melodie pro housle a klavír op. 20
H. WIENIAWSKI: Koncertní polonéza pro housle a klavír č. 1 D dur
housle Jan Mráček
klavír Lukáš Klánský

- 12/03/2011**
Lichtenštejnský
palác
- F. SCHUBERT: Kvartetní věta c moll D 703
O. RESPIGHI: Západ slunce pro mezzosoprán a smyčcové kvarteto
P. I. ČAJKOVSKIJ: Smyčcový kvartet č. 1 D dur op. 11
Kaprálová Quartet
*Veronika Panochová – 1. housle, Simona Hurníková – 2. housle,
Karolína Stražilová – viola, Simona Hečová – violoncello
mezzosoprán Edita Randová*
- 16/03/2011**
Dvořákova síň
- C. SCHUMANNOVÁ: Tři romance pro housle a klavír op. 22
S. PROKOFJEV: Sonáta pro housle a klavír č. 2 D dur op. 94bis
F. LISZT: Pohřební gondola pro housle a klavír
S. BARBER: Perpetuum mobile
G. ENESCU / I. ŽENATÝ: Rumunská rapsódie pro housle a klavír č. 1
A dur op. 11
*housle Ivan Ženatý
klavír Stanislav Bogunia*
- 28/03/2011**
Dvořákova síň
- J. HAYDN: Smyčcový kvartet Es dur op. 9 Hob III:20
W. A. MOZART: Kvartet pro hoboj, housle, violu a violoncello F dur
K 370
F. SCHUBERT: Smyčcový kvartet č. 14 d moll „Smrt a dívka“ D 810
Küchl Quartett
*Rainer Küchl – 1. housle, Eckhard Seifert – 2. housle, Heinrich Koll –
viola, Gerhard Iberer – violoncello
hoboj Jan Adamus*
- 30/03/2011**
Sukova síň
- V. KALABIS: Capriccio pro dvoje housle a klavír op. 85
B. MARTINŮ: Sonáta pro dvoje housle a klavír H 213
M. MOSZKOWSKI: Svita pro dvoje housle a klavír g moll op. 71
*housle Miroslav Vilímeč
housle Libor Vilímeč
klavír Vladislav Vilímeč*
- 09/04/2011**
Lichtenštejnský
palác
- J. K. VAŇHAL: Sonáta pro klarinet a klavír
Z. MATĚJŮ: Škleb pro klarinet a klavír
C. M. von WEBER: Grand duo concertant pro klarinet a klavír op. 48
C. SAINT-SAËNS: Sonáta pro klarinet a klavír Es dur op. 167
D. LOVREGLIO: Koncertní fantazie na témata z Verdiho Traviaty pro
klarinet a klavír op. 45
B. KOVÁCS: Sholem Alekhem, Rov Feidman pro klarinet a klavír
*klarinet Karel Dohnal
klavír Jevgenij Samojlov*
- 13/04/2011**
Dvořákova síň
- J. BRAHMS: Klavírní trio č. 1 B dur op. 8
F. SCHUBERT: Nokturno Es dur D 897
D. ŠOSTAKOVIČ: Klavírní trio č. 2 e moll op. 67
Trio Sonnetto
*Leonid Kerbel – housle, Vitaly Samoshko – violoncello, Ilia Laporev –
klavír*

- 18/04/2011**
Dvořákova síň
- Koncert k 200. výročí založení Pražské konzervatoře**
A. CORELLI: Concerto grosso op. 6 č. 3 c moll
C. DEBUSSY: Dva tance pro harfu a smyčce
O. MÁCHA: Eiréné pro hoboj a smyčce
J. B. FOERSTER: Jaro, lyrická svita pro harfu a smyčcový orchestr op. 84
W. A. MOZART: Serenáda č. 13 pro smyčce G dur „Malá noční hudba“ K 525
Smyčcový orchestr Pražské konzervatoře
hoboj Jana Kopicová
harfa Ivana Dohnalová
dirigent Tomáš Koutník
- 20/04/2011**
středa 17.30
Sukova síň
- L. van BEETHOVEN: Klavírní trio č. 6 op. 70 č. 2 Es dur
L. FIŠER: Klavírní trio
F. SCHUBERT: Klavírní trio č. 2 Es dur op. 100 D 929
Guarneri Trio Prague
Čeněk Pavlík – housle, Marek Jerie – violoncello, Ivan Klánský – klavír
- 10/10/2011**
Dvořákova síň
- Koncert rezidenčního souboru sezony ČSKH**
P. HAAS: Dechový kvintet op. 10
M. RAVEL (upr. F. Štěrbák): Vokalíza ve formě habanery
H. TOMASI: Sextet pro altsaxofon a dechové kvinteto
E. BOZZA: Variace na volné téma
L. JANÁČEK: Dechový sextet Mládí
Afflatus Quintet
Roman Novotný – flétna, Jana Brožková – hoboj, Vojtěch Nýdl – klarinet, Radek Baborák – lesní roh, Ondřej Roskovec – fagot
basklarinet Petr Valášek
- 12/10/2011**
Sukova síň
- Z. FIBICH: Smyčcový kvartet č. 2 G dur op. 8
W. A. MOZART: Smyčcový kvartet G dur K 387
D. ŠOSTAKOVIČ: Dva kusy pro smyčcové kvarteto – Elegie a Polka
České filharmonické kvarteto
Pavel Eret – 1. housle, Zuzana Hájková – 2. housle, Jiří Poslední – viola, Jakub Dvořák – violoncello
- 19/10/2011**
Dvořákova síň
- P. J. VEJVANOVSKÝ: Balletti – výběr
V. OTTO: Pražské renesanční tance
M. PRAETORIUS: Svita
J. S. BACH: Chorál č. 1 a 2
J. S. BACH: Braniborský koncert č. 2 F dur – 3. věta
A. DVOŘÁK: Když mne stará matka
A. DVOŘÁK: Symfonie č. 9 e moll „Novosvětská“ – Largo
A. DVOŘÁK: Humoreska č. 7 Ges dur op. 101
G. GERSHWIN: Porgy a Bess – svita
Irska píseň: Londonderry Air
H. ARLEN: Over the Rainbow
H. CARMICHAEL: Star Dust
E. GARNER: Misty
J. MYROW: You Make Me Feel

J. KERN: Smoke Gets in Your Eyes
J. HISAISHI: Music from a Movie
E. MORRICONE: Once Upon a Time in the West (Tenkrát na Západě)

Pražští žesťoví sólisté

Miroslav Kejmar – trubka, křídlovka, piccola, Marek Zvolánek – trubka, piccola, Stanislav Suchánek – lesní roh, Jiří Novotný – tenorový trombon, Karel Kučera – basový trombon, Karel Malimánek – tuba

22/10/2011
Lichtenštejnský
palác

E. YSAÏE: Sonáta pro housle a klavír č. 3
A. BAZZINI: Rej skřítků
M. RAVEL: Sonáta pro housle a klavír č. 2
C. FRANCK: Sonáta pro housle a klavír A dur
housle Jiří Vodička
klavír Adam Skoumal

2/11/2011
Sukova síň

L. van BEETHOVEN: Dvanáct variací pro klavír a violoncello G dur na téma z Händelova oratoria Juda Makabejský WoO 45
B. MARTINŮ: Variace na slovenskou lidovou píseň pro violoncello a klavír H 378
A. DVOŘÁK: Silhouetty pro klavír op. 8
R. STRAUSS: Sonáta pro violoncello a klavír F dur op. 6
violoncello Bledar Zajmi
klavír Daniel Wiesner

7/11/2011
Dvořákova síň

A. DVOŘÁK: Maličkosti op. 47
A. HONEGGER: Rapsodie pro flétnu, housle, violoncello a klavír
F. MENDELSSOHN-BARTHOLDY: Salonní kvartet č. 1 na téma Svatebního pochodu (upr. Wilhelm Popp)
O. KVĚCH: Shakespearovské ozvěny pro flétnu, housle, violoncello a klavír
J. TEML: Partita pro flétnu, housle, violoncello a klavír
Ensemble Martinů
Miroslav Matějka – flétna, Radka Preislerová – housle, Simona Hečová – violoncello, Štěpán Kos – klavír

16/11/2011
Dvořákova síň

W. A. MOZART: Smyčcový kvartet D dur K 575
M. CASTELNUOVO-TEDESCO: Kvintet pro kytaru a smyčcové kvarteto op. 143
J. GEMROT: Smyčcový kvartet – premiéra
L. BOCCHERINI: Kvintet pro kytaru a smyčcové kvarteto č. 4 G dur „Fandango“ G 448
Pražákovo kvarteto
Pavel Hůla – 1. housle, Vlastimil Holec – 2. housle, Josef Klusoň – viola, Michal Kaňka – violoncello
kytara Vladimír Mikulka

19/11/2011
Lichtenštejnský
palác

V. JÍROVEC: Nokturno Es dur pro klavír, housle a violoncello
B. MARTINŮ: Bergerettes pro housle, violoncello a klavír
A. DVOŘÁK: Klavírní trio e moll „Dumky“, op. 90
Janáčkovovo trio
Markéta Janáčková – klavír, Irena Herajnová – housle, Marek Novák

– violoncello

- 23/11/2011**
Sukova síň
- Královské koncerty**
J.-P. RAMEAU: Triový koncert pro cembalo, flétnu a violu da gamba č. 3
M. MARAIS: Svita pro violu da gamba a basso continuo a moll
J. MOREL: Chaconne pro flétnu, violu da gamba a basso continuo G dur
F. COUPERIN: Královský koncert pro flétnu a basso continuo č. 9 E dur
J.-P. RAMEAU: Triový koncert pro cembalo, flétnu a violu da gamba č. 5
cembalo **Edita Keglerová**
flétna **Julie Braná**
viola da gamba **Petr Wagner**
- 7/12/2011**
Sukova síň
- Koncert laureáta Mezinárodní hudební soutěže Pražské jaro 2011**
Anonymus: Sonata
Z. STOJOWSKY: Fantazja
L. SIMON: Fantasia
J. F. MICHAEL: Hommage á Jean Tinguely pro sólový trombon
C. SAINT-SAËNS: Cavatine
K. TAKASHIMA: Lullaby for Itsuki
trombon **Lukáš Mořka**
klavír **Veronika Žochová**
klavír **Martin Levický**
- 12/12/2011**
Dvořákova síň
- W. A. MOZART: Smyčcový kvartet d moll K 421
A. DVOŘÁK: Smyčcový kvartet č. 9 d moll op. 34
J. BRAHMS: Smyčcový kvartet č. 2 a moll op. 51 č. 2
Wihanovo kvarteto
Leoš Čepický – 1. housle, Jan Schulmeister – 2. housle, Jiří Žigmund – viola, Aleš Kaspřík – violoncello
- 14/12/2011**
Dvořákova síň
- B. MARTINŮ: Divertimento (Serenáda č. 4) pro komorní orchestr H 215
F. MENDELSSOHN-BARTHOLDY: Koncert pro klavír a smyčce a moll
G. BACEWICZ: Koncert pro smyčcový orchestr
B. BARTÓK: Divertimento pro smyčcový orchestr
klavír **Martin Kasík**
Camerata Janáček
dirigent **Jaromír Krygel**
- 17/12/2011**
Lichtenštejnský palác
- J. ZACH: Sonata a tre stromenti
A. SALIERI: Trio d moll
W. A. MOZART: Tři písně pro soprán a dechové trio (Ridente la calma K 152, An Chloë K 524, Als Luise die Briefe K 520)
F. V. KRAMÁŘ: Trio D dur
E. SZÉKELY: Divertimento
D. MILHAUD: Svita pro hoboj, klarinet a fagot

F. X. THURI: Vánoční pastorela
F. BARTOŠ: Allegretto alla Polacca
Z. FORNŮSEK: Prague trio in Ragtime

Pražské dechové trio

Zdeněk Rys – hoboj, Martin Polák – klarinet, Lukáš Kořínek – fagot
soprán Ludmila Vernerová

5. Umělecký provoz v číslech v roce 2011

Počet repríz	25
Počet hostujících umělců	20 dirigentů
	101 sólista
	30 komorních těles
	6 sborů
z toho na vlastních produkcích pro cizí pořadatele	3 dirigenti
	16 sólistů
	5 sborů
Počet programů pro mládež	35
Počet skladeb soudobé české tvorby	16
Počet koncertů mimo Prahu v ČR	3
Počet zahraničních koncertů	24
Počet nahrávek celkem	29
z toho CD	15
rozhlasových záznamů	2
rozhlasových přímých přenosů	7
televizních záznamů	1
televizních přímých přenosů	2
DVD	2

Statistiky

Tabulka č. 1: Vývoj celkových nákladů, osobních nákladů a dotace ČF v letech 2007 až 2011

	2007	2008	2009	2010	2011
Náklady celkem	181 004	198 506	193 404	153 747	170 665
Osobní náklady	74 328	80 276	78 667	74 379	72 776
Dotace	75 331	77 167	83 464	69 692	81 271
Mzdové náklady	55 205	59 067	56 299	55 029	54 161
Podíl osobních nákladů k dotaci	98,7%	104,0%	94,3%	106,7%	89,5%

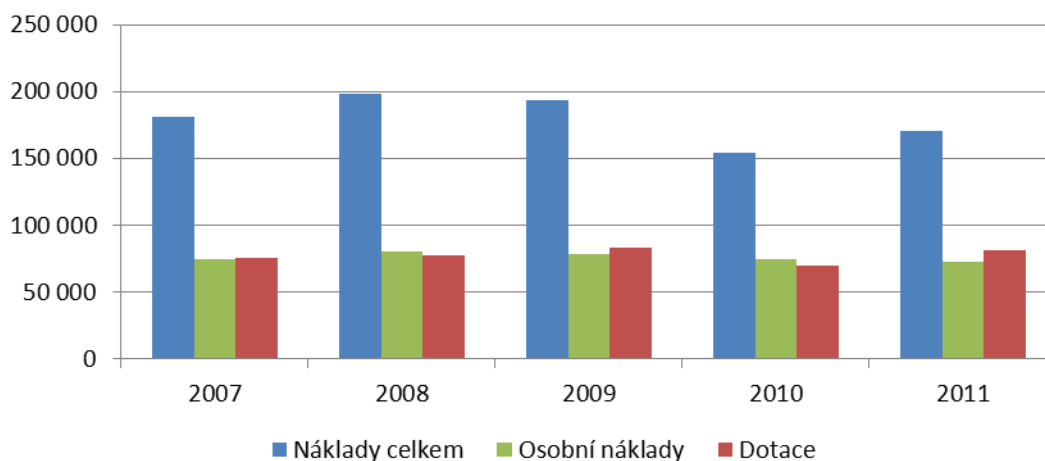
v tis. Kč

Dotace zahrnují příspěvek zřizovatele na provoz ČF bez účelových dotací. Výše účelových dotací je uvedena samostatně v tabulce č. 3.

Mzdové náklady = platy a odměny z dohod o pracích konaných mimo pracovní poměr

Osobní náklady = mzdové náklady + zákonné sociální a zdravotní pojištění + přiděl do fondu kulturních a sociálních potřeb (příděl = 1 % z ročního objemu vyplacených platů, 2 % do roku 2009)

Graf č. 1 - Vývoj celkových nákladů, osobních nákladů a dotace ČF v letech 2007 až 2011



Tabulka č. 2: Výnosy v roce 2011 podle činnosti

	tis. Kč	%
Česká filharmonie – vstupné	15 504	9,08
Česká filharmonie – turné a ost. činnost orchestru	25 778	15,10
ČSKH – vstupné	1 652	0,97
Poskytnuté služby (pronájmy, nahrávací studio)	27 786	16,28
Ostatní vlastní výnosy	7 575	4,44
Dotace od Ministerstva kultury (včetně účelových)	81 847	47,96
Účelově poskytnuté dary	8 023	4,70
Použití FRM	2 500	1,46
Výnosy celkem	170 665	100,00

Tabulka č. 3: Výnosy podle činností v letech 2007 až 2011

	v tis. Kč				
	2007	2008	2009	2010	2011
Orchestr Česká filharmonie	41 418	34 261	44 599	34 220	41 282
ČSKH	1 435	1 506	1 582	1 660	1 652
Galerie Rudolfinum	2 408	6 717	3 197	0	0
Další vlastní výnosy	55 034	73 035	52 411	43 665	45 884
- z toho: pronájmy prostor a majetku	31 778	33 375	23 759	25 092	25 087
výnosy nahrávacího studia	3 631	2 676	2 850	2 749	2 699
tržby z reklamy	7 541	7 736	7 308	3 799	3 651
finanční výnosy	1 050	2 152	641	338	923
zúčtování fondů vč. darů	7 905	19 663	15 793	10 007	10 523
ostatní	3 129	7 433	2 060	1 680	3 001
Dotace od Ministerstva kultury	80 709	82 987	91 616	74 202	81 847
- z toho: příspěvek zřizovatele	75 331	77 167	83 464	69 692	81 271
účelové dotace	5 378	5 820	8 152	4 510	576
Celkem	181 004	198 506	193 405	153 747	170 665

Tabulka č. 4: Vývoj platů v České filharmonii v letech 2002 až 2011

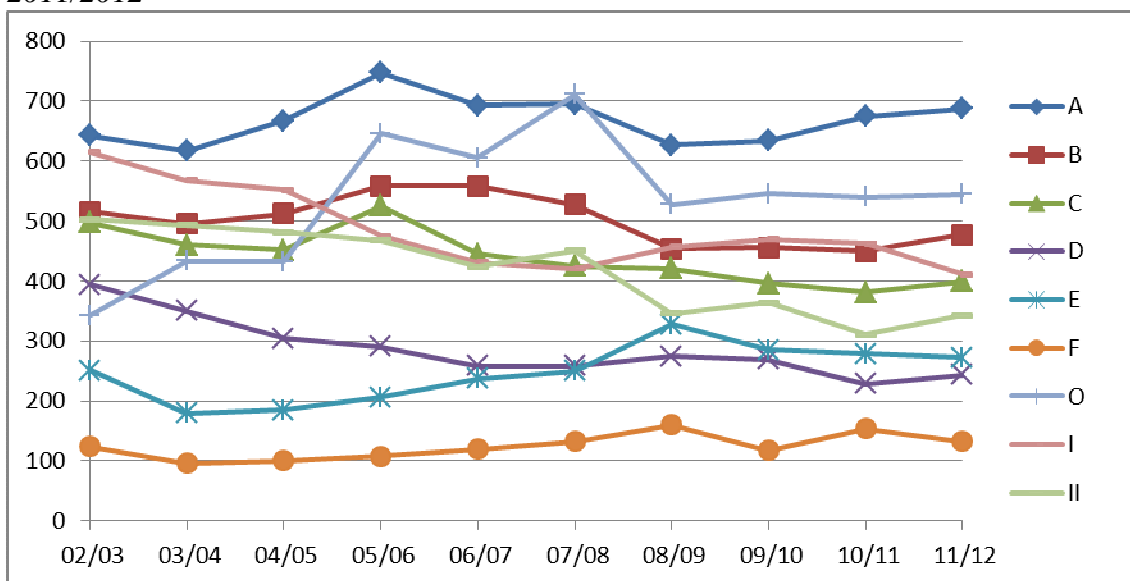
rok	průměrný plat	přepočtený počet pracovníků	průměrný plat člena orchestru	počet členů orchestru	nárůst platu orchestru k roku 2002	meziroční nárůst platu orchestru
2002	17 351 Kč	186	18 625 Kč	122	100,0%	
2003	18 605 Kč	186	19 699 Kč	122	105,8%	105,8%
2004	20 540 Kč	189	23 007 Kč	119	123,5%	116,8%
2005	22 613 Kč	181	24 792 Kč	120	133,1%	107,8%
2006	22 610 Kč	184	25 064 Kč	121	134,6%	101,1%
2007	24 087 Kč	182	26 598 Kč	121	142,8%	106,1%
2008	25 957 Kč	179	28 270 Kč	121	151,8%	106,3%
2009	26 210 Kč	179	28 323 Kč	121	152,1%	100,2%
2010	26 286 Kč	164	26 769 Kč	121	143,7%	94,5%
2011	26 840 Kč	159	26 850 Kč	121	144,2%	100,3%

Tabulka č. 5: Přehled prodaných abonentních vstupenek na koncerty České filharmonie a ČSKH v sezónách 2002/2003 až 2011/2012

Cyklus	02/03		03/04		04/05		05/06		06/07		07/08		08/09		09/10		10/11		11/12	
	% naplnění	počet	% naplnění	počet	% naplnění	počet	% naplnění	počet	% naplnění	počet	% naplnění	počet	% naplnění	počet	% naplnění	počet	% naplnění	počet	% naplnění	počet
A	56	643	54	617	58	667	65	747	60	693	61	695	55	627	55	634	63	675	64	688
B	45	516	43	496	45	513	49	558	49	558	46	527	40	454	40	456	42	450	45	477
C	43	498	40	460	39	452	46	525	39	445	37	425	37	421	34	396	36	381	37	399
D	34	394	30	350	26	304	25	290	22	258	23	259	24	275	23	269	21	229	23	244
E	22	251	16	179	16	185	18	206	21	237	23	250	31	328	27	285	26	279	25	272
F	11	124	8	96	9	100	9	108	10	120	12	133	15	160	11	118	14	154	12	132
O	30	343	38	434	38	432	56	646	53	605	62	711	46	528	48	546	51	540	51	545
I	54	615	49	568	48	552	41	475	38	431	37	421	40	457	41	470	43	462	39	411
II	44	503	43	493	42	482	41	468	37	424	39	451	30	346	32	364	29	311	32	343
SP/HP	35	79	40	89	37	82	31	69	28	62	31	69	51	114	56	125	44	98	10	110

Vyprodanost je počítána z celé kapacity 1148 míst ve Dvořákově síni a 224 míst v Sukově síni. Od sezony 2010/2011 je počítáno s kapacitou Dvořákovy síně 1067, tj. bez míst na varhanní empoře, která nejsou součástí nabídky abonentům.

Graf č. 2 - Počty abonentních vstupenek základních cyklů v sezónách 2002/2003 až 2011/2012



Tabulka č. 6: Přehled počtu koncertů v letech 2002 až 2011

rok	koncerty celkem v ČR	koncerty ve vlastní režii			koncerty pro jiné pořadatele v ČR	koncerty v zahraničí
		celkem	k. orchestrů	k. komoních souborů, sólistů a sborů		
2002	130	122	53	69	8	36
2003	133	122	63	59	11	39
2004	132	122	71	51	9	53
2005	151	123	71	52	5	23
2006	129	121	62	59	8	27
2007	139	129	83	56	7	28
2008	141	132	73	59	9	22
2009	118	109	57	52	9	30
2010	140	127	73	54	13	13
2011	132	121	56	65	11	24

Průměrná návštěvnost koncertů orchestru Česká filharmonie v kalendářním roce 2011 byla 76 %.

Příloha č. 1: Mediální ohlasy v roce 2011

1. Galerie Rudolfinum se vrací pod ČF, Právo, Kultura, ČTK, 31. 12. 2011
2. Galerie Rudolfinum se vrátí České filharmonii, má se více otevřít veřejnosti, iHNED.cz, ČTK, LR, 29. 12. 2011
3. Silvestrovský koncert České filharmonie, webreporter.cz, ČIA, Kateřina Riethofová, 27. 12. 2011
4. Na páteční smuteční mši zahraje i Česká filharmonie, novinky.cz, 23. 12. 2011
5. V České filharmonii vrcholí přípravy na Havlův pohřeb, denik.cz, ČTK, 22. 12. 2011
6. Česká filharmonie ruší ve dnech státního smutku vánoční koncerty, ČRo-regina.cz, Petr Kouba, 21. 12. 2011
7. Českou filharmonii bude řídit Blomstedt, sólistkou je Avdějevová, ceskenoviny.cz, ČTK, 15. 12. 2011
8. Česká filharmonie zazářila v Číně, Halo noviny, Z kultury, Tomáš Hejzlar, 10. 12. 2011
9. Česká filharmonie odjela na turné do Číny, webreporter.cz, ČIA, Kateřina Riethofová, 2. 12. 2011
10. Česká filharmonie chystá nové edukativní pořady, webreporter.cz, ČIA, Kateřina Riethofová, 23. 11. 2011
11. Novinky v České filharmonii, Právo, Kultura, Vladimír Říha, 19. 11. 2011
12. V boji o posluchače pomohou České filharmonii Liška nebo Budař, iDnes.cz, Věra Drápelová
13. Česká filharmonie svléká tučňáky, čt24, Mario Kubaš, 17. 11. 2011
14. Vyzývám k diskusi nad novým logem České filharmonie!, mediator.cz, Marek Prchal, 17. 11. 2011
15. V České filharmonii začne v nové sezoně fungovat Orchesterální akademie, zpravy.rozhlas.cz, Michaela Vetešková, Lucie Maňourová, 16. 11. 2011
16. V novém logu České filharmonie spojuje slova ligatura, zpravy.rozhlas.cz, Michaela Vetešková, Lucie Maňourová, 16. 11. 2011
17. Vážnou hudbu veřejnosti představí netradičně herci Liška, Budař a Eben, mediafax.cz, 15. 11. 2011
18. Prégardien a Mahler? Filharmonie sází na jistotu, Lidové noviny, ČTK, 3. 11. 2011
19. ČF hraje Mahlera, Právo (Praha, Střední Čechy), Vladimír Říha, 3. 11. 2011
20. Hvězdy zpívaly s ČF, Právo (Praha, Střední Čechy), Vladimír Říha, 25. 10. 2011
21. Slavný Barenboim zahraje s Českou filharmonií, ČT 24, 23. 10. 2011
22. Galakonzert České filharmonie nabídne zvučná jména, lidovky.cz, ČTK, 23. 10. 2011
23. Dirigent Foster s Českou filharmonií oslaví narozeniny, přijede i Barenboim, life.ihned.cz, Petr Veber, 23. 10. 2011
24. V pražském Rudolfinu se schyluje ke galakonzertu České filharmonie, zpravy.rozhlas.cz, Jitka Benešová, Matěj Skalický, 23. 10. 2011
25. Česká filharmonie připomene Talicha, MF DNES, Kultura, 17. 10. 2011
26. Česká filharmonie uctí dirigenta Talicha, webreporter.cz, ČIA, Kateřina Riethofová, 14. 10. 2011
27. Česká filharmonie pořádá galakonzert plný hvězd, webreporter.cz, Kultura, Kateřina Riethofová, 27. 9. 2011
28. Barenboim v Rudolfinu, Hospodářské noviny, Kultura, 23. 9. 2011
29. Hvězdní sólisté vystoupí s Českou filharmonií, MF DNES, Věra Drápelová, 20. 9. 2011

30. S Českou filharmonií vystoupí v říjnu hvězdní sólisté, zpravy.iDNES.cz, Věra Drápelová, 20.9.2011
31. „Filharmonie byla oslovena již před dvěma lety,“ říká Mareček, MF DNES, Martin Jiroušek, 16.9.2011
32. Česká filharmonie zahájí Dvořákovu Prahu, novinky.cz, Vladimír Říha, 7. 9. 2011
33. Česká filharmonie úspěšně zahнала Faustova d'ábla, MF DNES, Věra Drápelová, 5. 9. 2011
34. Česká filharmonie s Inbalem otevřela novou sezonu, ceskenoviny.cz, ČTK, 2. 9. 2011
35. Česká filharmonie otevřela novou sezonu, ČT 24, Pavla Sedliská, 2.9.2011
36. Česká filharmonie zahajuje sezonu Faustovskou symfonií, ČRo-regina.cz, Deník, Alena Benešová, Martina Maňasová, 2. 9. 2011
37. Česká filharmonie zahájí sezónu Lisztovou Faustovskou symfonií, mediafax.cz, 2. 9. 2011
38. Česká filharmonie slibuje za víc peněz lepší muziku, MF DNES, Věra Drápelová, 2.9.2011
39. Nová sezona České filharmonie - více peněz i práce na reformě, ceskenoviny.cz, ČTK, 1. 9. 2011
40. Česká filharmonie doufá v lepší budoucnost, ct24.cz, 1.9. 2011
41. Dohoda v České filharmonii, Právo, Vladimír Říha, 23.6.2011
42. Vedení ČF se dohodlo s odbory na reformě, která může hned začít, ceskenoviny.cz, ČTK, 20.6.2011
43. Filharmonie se dohodla s odbory na reformě, ČT 24, 20.6.2011
44. Česká filharmonie do nové sezony, Týdeník Rozhlas, Alena Sojková, 31.5.2011
45. V Rudolfinu se uskuteční recitál k jubileu Ivana Moravce, webreporter.cz, ČIA, Ivo Krobot, 24.5.2011
46. Filharmonici hrají konzervatoři, Právo (Praha, Střední Čechy), Vladimír Říha
47. Šéfdirigent se rozloučí Bernsteinem, Mladá fronta DNES, Věra Drápelová, 18. 4. 2011
48. Filharmonie připomene leteckou tragédií u Smolensku, ČT 24, 9.4. 2011
49. Joshua Bell živě z Rudolfinu, ČRo Vltava, 8.4. 2011
50. Benefiční koncert České filharmonie pro Japonsko – ČT 2 3. dubna, ceskamedia.cz, tisková zpráva České televize - Ladislav Šticha, 31.3.2011
51. Česká filharmonie pro Japonsko, ČRo Vltava, 29.3.2011
52. Česká filharmonie podpoří Japonsko. Benefičně zahraje Novosvětskou, zpravy.iDNES.cz, Ondřej Bezr, 25.3.2011,
53. ČF s Inbalem, Právo (Praha, Střední Čechy), Vladimír Říha, 24.2.2011
54. Českou filharmonii poprvé a s úspěchem řídil Čong Mjong-hun, ceskenoviny.cz, ČTK, 17.2.2011
55. Česká filharmonie doprovodila pianistu Vogta pod vedením Fostera, ceskenoviny.cz , ČTK, 10.2.2011
56. O budoucí podobě České filharmonie s jejím novým ředitelem Davidem Marečkem, ČRo Vltava, 9.2.2011
57. David Mareček přebírá žezlo ČF, ct24.cz, 1.2.2011
58. Nový šéf České filharmonie David Mareček se ujímá funkce, ČT 24, 1.2.2011
59. V Rudolfinu bude ke slyšení Mahlerova Desátá, webreporter.cz, ČIA, Ivo Krobot, 27.1.2011
60. Česká filharmonie zahraje Mahlerovu 10. symfonii, ct24.cz, 26.1.2011
61. David Mareček vstupuje do čela ČF s odhodláním, ct24.cz - 23.1.2011
62. Česká filharmonie doprovodí světového barytonistu Thomase Hampsona, topzine.cz, Hana Dittrichová 19.1.2011